

Microsoft® ™

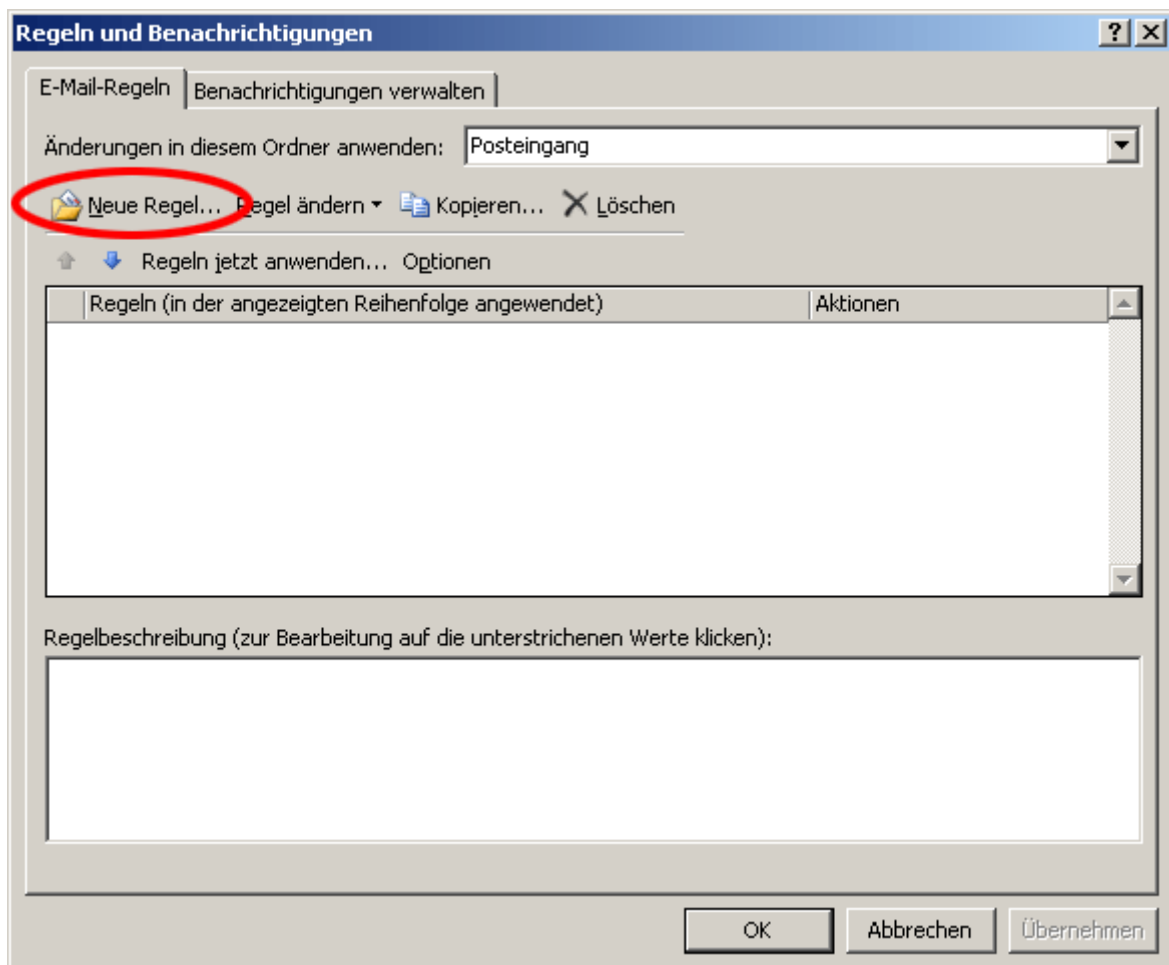
Outlook

Einrichtung des SPAM-Filters

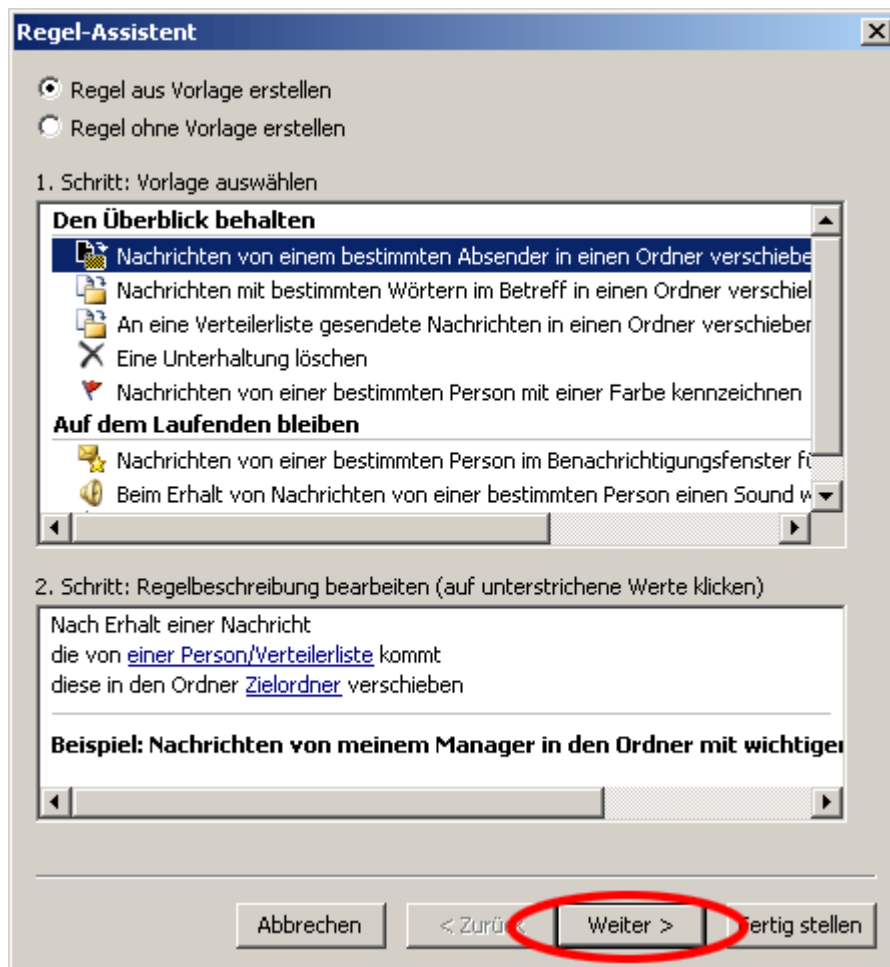
Start des Regelassistenten

Wählen Sie in der horizontalen Menüleiste oben unter dem Punkt „Extras“ die Option „Regeln und Benachrichtigungen...“ aus. Es startet ein Assistent, der Sie durch die notwendigen Schritte zur Einrichtung des SPAM-Filters führt.

Wählen Sie im Feld „Änderungen in diesem Ordner anwenden:“ den Ordner aus, in dem die E-Mail gespeichert werden.



Klicken Sie auf die Schaltfläche „Neue Regel...“. Ein weiteres Dialogfenster wird geöffnet...



... in dem Sie die Standardeinstellungen übernehmen und mit „Weiter“ fortfahren.

Regel-Assistent: Bedingungen auswählen & Regelbeschreibung bearbeiten

Entfernen Sie das Häkchen vor der Zeile „die von einer Person/Verteilerliste kommt“.

Setzen Sie das Häkchen vor der Zeile: „mit bestimmten Wörtern in der Nachrichtenkopfzeile“. Klicken Sie auf den Link „bestimmten Wörtern“ im unteren Feld des Assistenten.

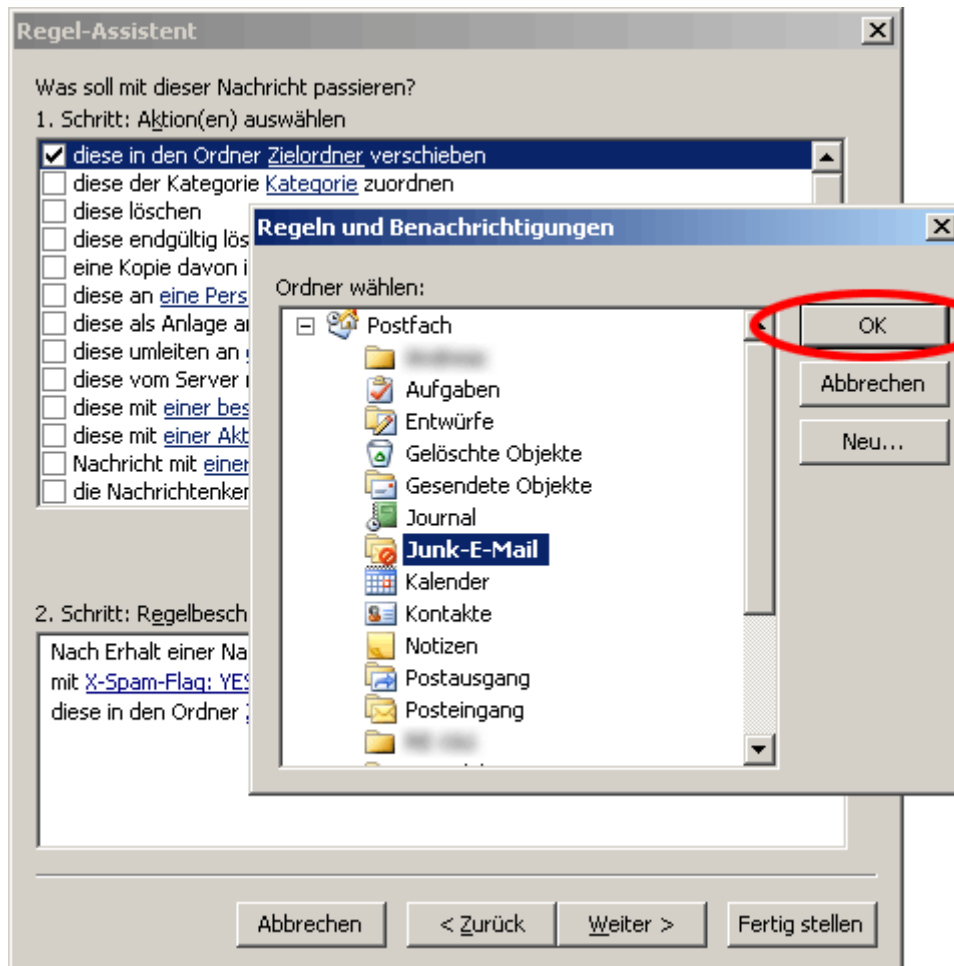
Es öffnet sich ein weiteres Dialogfenster „Text suchen“. Geben Sie folgenden Text in die Zeile ein:

X-Spam-Flag: YES

Klicken Sie danach auf „Hinzufügen“ und „OK“ sowie im Assistenten auf „Weiter“.

Regel-Assistent: Aktion auswählen

Klicken Sie im unteren Feld des Assistenten auf den Link „Zielordner“. Wieder öffnet sich ein Dialogfenster „Regeln und Benachrichtigungen“. Dort wählen Sie den Ordner aus, in den die SPAM-Mails sortiert werden sollen. Es empfiehlt sich der Ordner „Junk-E-Mail“. Sie können jedoch auch jeden anderen Ordner auswählen.



Betätigen Sie den Button „OK“. Im Regel-Assistenten klicken Sie auf „Weiter“.

Im nächsten Schritt können Sie Ausnahmen dieser Regel festlegen. D.h. sollten Sie von einer Person E-Mails erhalten, die fälschlich als SPAM markiert wurde, dann wählen Sie den Punkt „außer diese ist von einer Person/Verteilerliste“ und wählen anschließend die Person aus der Adressliste aus.

Diesen Schritt können Sie überspringen und mit Klick auf den Button „Weiter“ fortfahren.

Regel-Assistent: Regel fertig stellen

In diesem Schritt benennen Sie die Regel. Dort können Sie die Vorgabe verwenden. Achten Sie darauf, das Häkchen bei „Diese Regel aktivieren“ gesetzt ist. Klicken Sie zum Beenden des Assistenten auf „Fertig stellen“.

Regel-Assistent

Regel fertig stellen.

1. Schritt: Regelnamen eingeben

X-Spam-Flag: YES

2. Schritt: Regeloptionen festlegen

Diese Regel jetzt auf Nachrichten anwenden, die sich bereits im Ordner "Posteingang" befinden.

Diese Regel aktivieren

Diese Regel für alle Konten erstellen

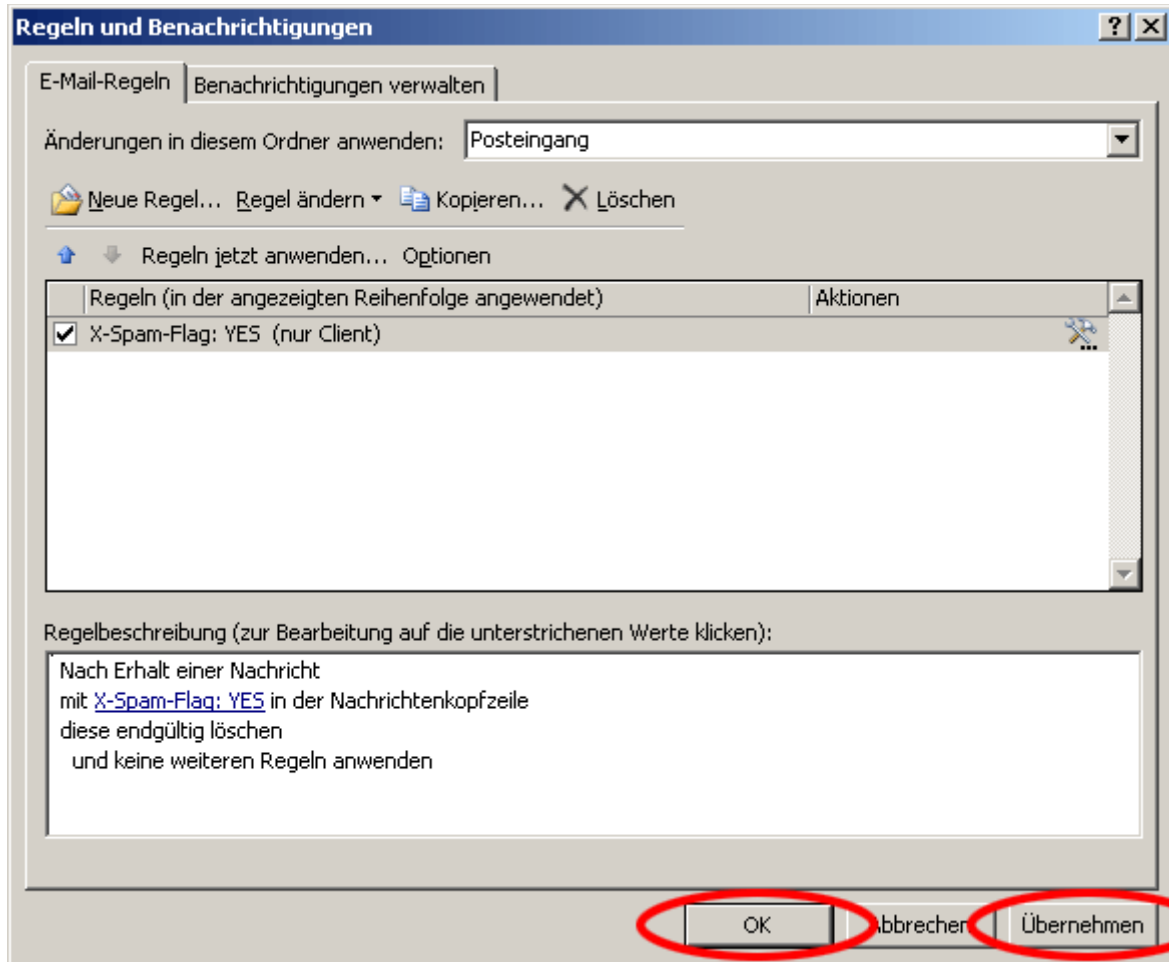
3. Schritt: Regelbeschreibung überprüfen (auf unterstrichene Werte klicken)

Nach Erhalt einer Nachricht mit X-Spam-Flag: YES in der Nachrichtenkopfzeile diese in den Ordner Junk-E-Mail verschieben

Abbrechen < Zurück Weiter > **Fertig stellen**

Regel übernehmen

Abschließend übernehmen Sie die Einstellungen durch Klick auf die Button „Übernehmen“ und „OK“.



Geschafft! Der SPAM-Filter ist nun in Ihrem E-Mail-Programm aktiviert.